

CONSONANZE 2026

Handmade in Italy



Come nella musica, un accordo piacevole tra suoni diversi, **Consonanze** è un incontro armonico di menti creative. Questo catalogo è un ologramma ricco di sfumature, frutto di collaborazioni con designer provenienti da culture e linguaggi differenti. Visioni originali e personali che, in un dialogo tra forme, trovano nel linguaggio essenziale di Lineasette un'armonia sottile e suggestiva.

Just as in music, where a pleasing chord arises from different notes, **Consonances** is a harmonious meeting of creative minds. This catalogue is a hologram of nuances, the result of collaborations with designers from different cultures and languages. Original and personal visions which, in dialogue through forms, find in Lineasette's essential language a subtle and evocative harmony.

Un paesaggio onirico prende forma nella materia: sculture antropomorfe e organiche, architetture astratte. Diverse visioni e fantasie convivono in un equilibrio sospeso, trasformando il sogno in concretezza poetica.

A dreamlike landscape takes shape in matter: anthropomorphic sculptures and organic visions, abstract architectures. Different visions and fantasies coexist in a suspended balance, turning dreams into poetic concreteness.

SURREALTÀ SOGNI MATERICI

SURREALITY, CONCRETE DREAMS



Rainbow

designed by Bethan Laura Wood



BETHAN LAURA
WOOD

Designer britannica di fama internazionale, riconosciuta per la sua ricerca su materiali, colore e artigianalità. Il suo stile esplora il dialogo tra cultura visiva, forma e materia, creando oggetti che raccontano emozioni e identità contemporanee. **Rainbow**, un vaso arcobaleno, ci invita a composizioni floreali fantasiose, diventando espressione di luce, energia e vitalità.

British designer of international acclaim, recognized for her research in materials, color, and craftsmanship. Her style explores the dialogue between visual culture, form, and material, creating objects that convey emotion and contemporary identity. **Rainbow** vase, invites playful floral arrangements, becoming an expression of light, energy, and vitality.



Rainbow
VM1042 cm 42x11x26h



Bolla

designed by Alvaro Uribe



ALVARO
URIBE

Nato negli Stati Uniti e cresciuto in Colombia, insegna al Pratt Institute e alla Parsons School of Design di New York. La sua ricerca si concentra sull'emotional function, progettando oggetti che uniscono estetica, funzione ed emozione. **Bolla** è una figura astratta a tutto tondo che fluttua in cerca di equilibrio. **Alma** è un busto dai lineamenti indefiniti che racchiude l'essenza di un'anima.

Born in the U.S. and raised in Colombia, he teaches at the Pratt Institute and Parsons School of Design in New York. His research focuses on emotional function, designing objects that combine aesthetics, function, and emotion. **Bolla** is a fully rounded abstract figure that seems to float in search of balance. **Alma** is a bust with undefined features, embodying the essence of a soul.

Alma

designed by Alvaro Uribe





Bolla

S1036 cm 32x20x42h



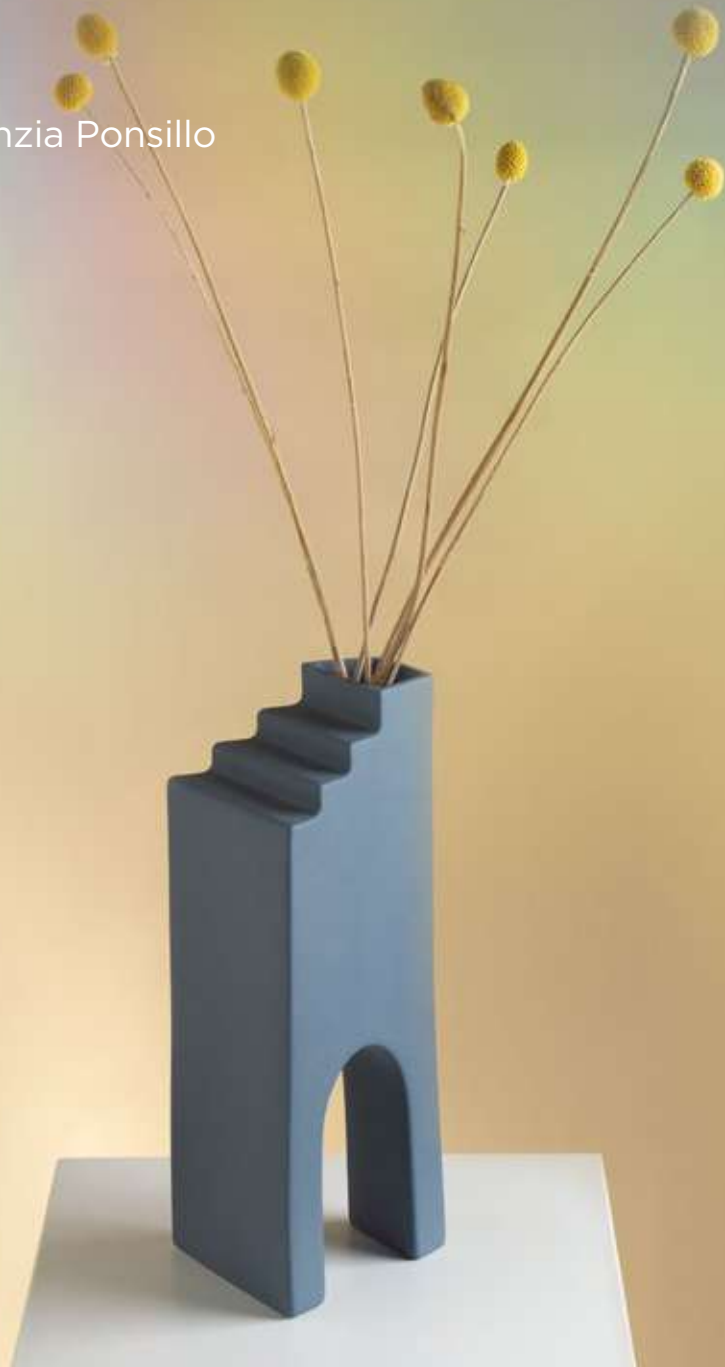
Alma

S1037 cm 36x16x35h



Elisia

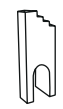
designed by Nunzia Ponsillo



NUNZIA PONSILLO

Nel suo studio EH! a San Marino si occupa di product, grafica e interior. Le sue creazioni sono innovative, raffinate e multifunzionali. Ha vinto premi come l'European Product Design Award e il Good Design Award. **Elisia** è un'architettura surreale: una scala fondata su un arco che conduce ad un ultimo gradino rigoglioso, lasciando intuire un mondo ultraterreno nascosto oltre la vista.

At her EH! Studio in San Marino, she works in product, graphic, and interior design. Her creations are innovative, refined, and multifunctional. She has won awards such as the European Product Design Award and the Good Design Award. **Elisia** is a surreal architecture: a staircase set on an arch leads to a lush top step, hinting at a hidden, otherworldly realm beyond view.



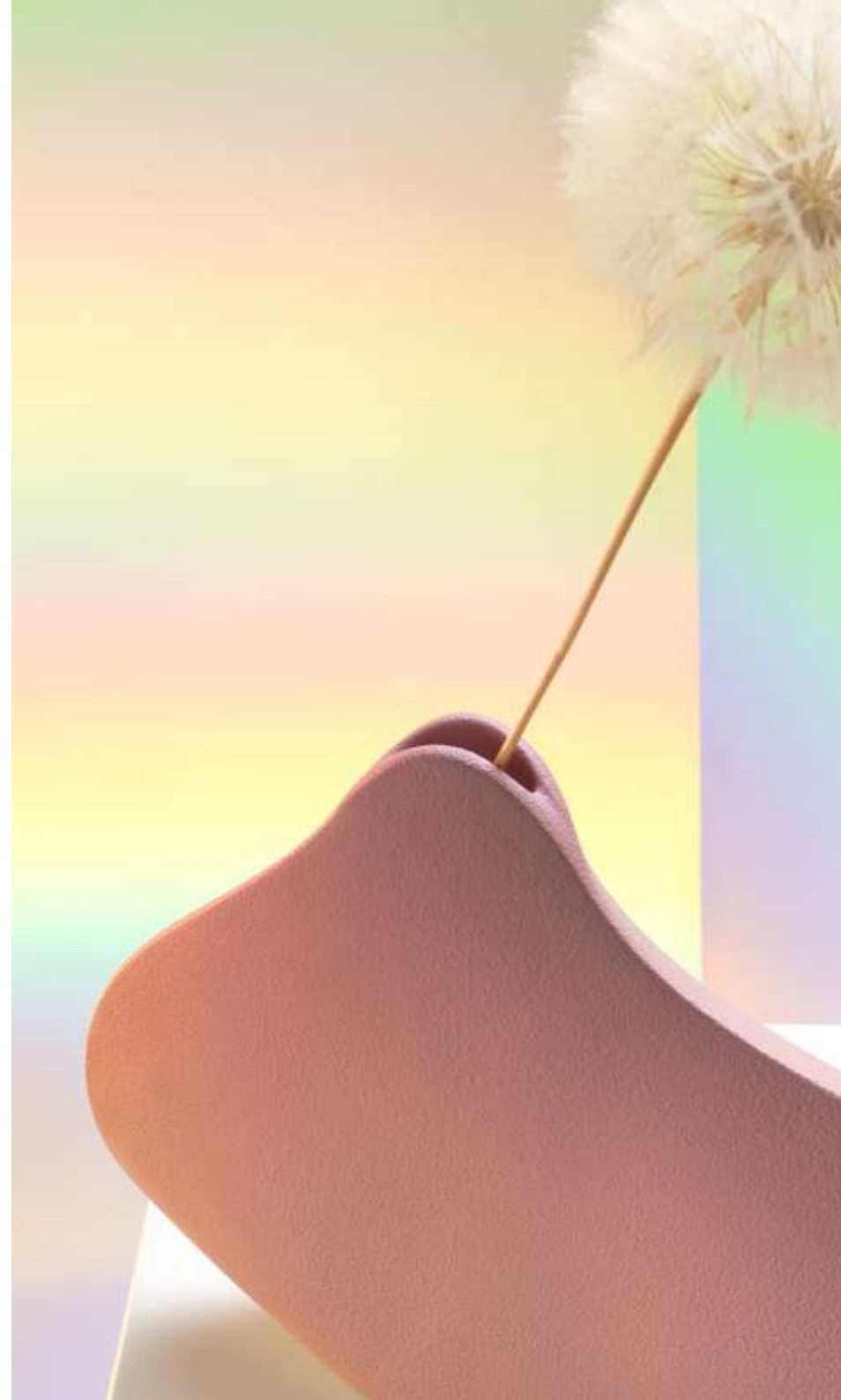
Elisia

VM1040 cm 17x16x40h



Nuvola

designed by Giuseppe Bucco



GIUSEPPE BUCCO

Socio fondatore di Lineasette, ha dato vita con la sua fantasia allo stile inconfondibile della linea e all'estetica aziendale. Il suo tocco è fatto di forme morbide e linee sinuose che sono capaci di esprimere l'anima e l'essenza della materia. Tramite **Nuvola**, fantasiosa ed eterea, trasmette la passione per la vita, la gioia e la libertà; con **Onda** apprezziamo il movimento e la fluidità.

Co-founder of Lineasette, he brought to life the unmistakable style of the brand and its aesthetic through his imagination. His touch is defined by soft forms and flowing lines that express the soul and essence of the material.

Through **Nuvola**, playful and ethereal, he conveys a passion for life, joy, and freedom; with **Onda**, we appreciate movement and fluidity.



Nuvola

VM1041 cm 16x08x29h



Onda

designed by Giuseppe Bucco



Onda

VM629 cm 63x32x50h

Opere che omaggiano la bellezza ancestrale e il richiamo delle origini. Figure totemiche e forme arcaiche, dense di simboli, riportano alla memoria la creatività primordiale dell'uomo. Nella materia si sprigiona una forza senza tempo, capace di evocare emozioni profonde e dialogare con la contemporaneità.

Artworks that pay homage to ancestral beauty and the call of origins. Totemic figures and archaic forms, dense with symbolism, bring to memory the primordial creativity of humankind. From matter arises a timeless force, capable of evoking deep emotions and conversing with contemporaneity.

RADICI
FORZA
PRIMITIVA

ROOTHS, PRIMAL FORCE



Naru

designed by Angelo Spagnolo



ANGELO SPAGNOLO

Per oltre vent'anni ha contribuito sostanzialmente alle creazioni di Lineasette, portando originalità, raffinatezza ed eleganza. La sua creatività esplora natura, geometria e movimento, guidata da analisi e sintesi per trasmettere emozioni senza tempo. **Naru**, un cavallo dalla silhouette significativa, quasi simbolica, risulta essere composto e dinamico al contempo.

For over twenty years, he has made significant contributions to Lineasette's creations, bringing originality, refinement, and elegance. His creativity explores nature, geometry, and movement, guided by analysis and synthesis to convey timeless emotions.

Naru, a striking, almost symbolic silhouette, is both composed and dynamic.



Naru

N1035 cm 32x16x38h



Hara

designed by Giuseppe Bucco



Una mano che sboccia dalla terra: l'umanità che prende forma.
A hand blooming from the earth: humanity taking shape.



Hara

VS1044 cm 23x17x08h



Meteora

designed by Flavio Cavalli



Meteora

VM1012A cm 29x29x14h

VM1012B cm 24x24x10h



FLAVIO
CAVALLI

Fonda Lineasette nel 1977 insieme a Giuseppe Bucco. Ha un'immaginazione che potrebbe essere definita materica, che scolpisce in maniera precisa già le idee ancor prima che queste prendano consistenza concreta. Esprime la sua arte direttamente tramite l'argilla secondo forme pure e lineari che si articolano in modo originale. **Meteora** porta con sé il fascino della materia di in un viaggio attraverso lo spazio.

He co-founded Lineasette in 1977 with Giuseppe Bucco. His imagination could be described as material-focused, shaping ideas precisely even before they take concrete form. He expresses his art directly through clay, creating pure and linear forms that unfold in an original way. **Meteora** carries the charm of the material on a journey through space.

Irua

designed by Laura Pelosio



Irua

S1015 cm 33x15x44h



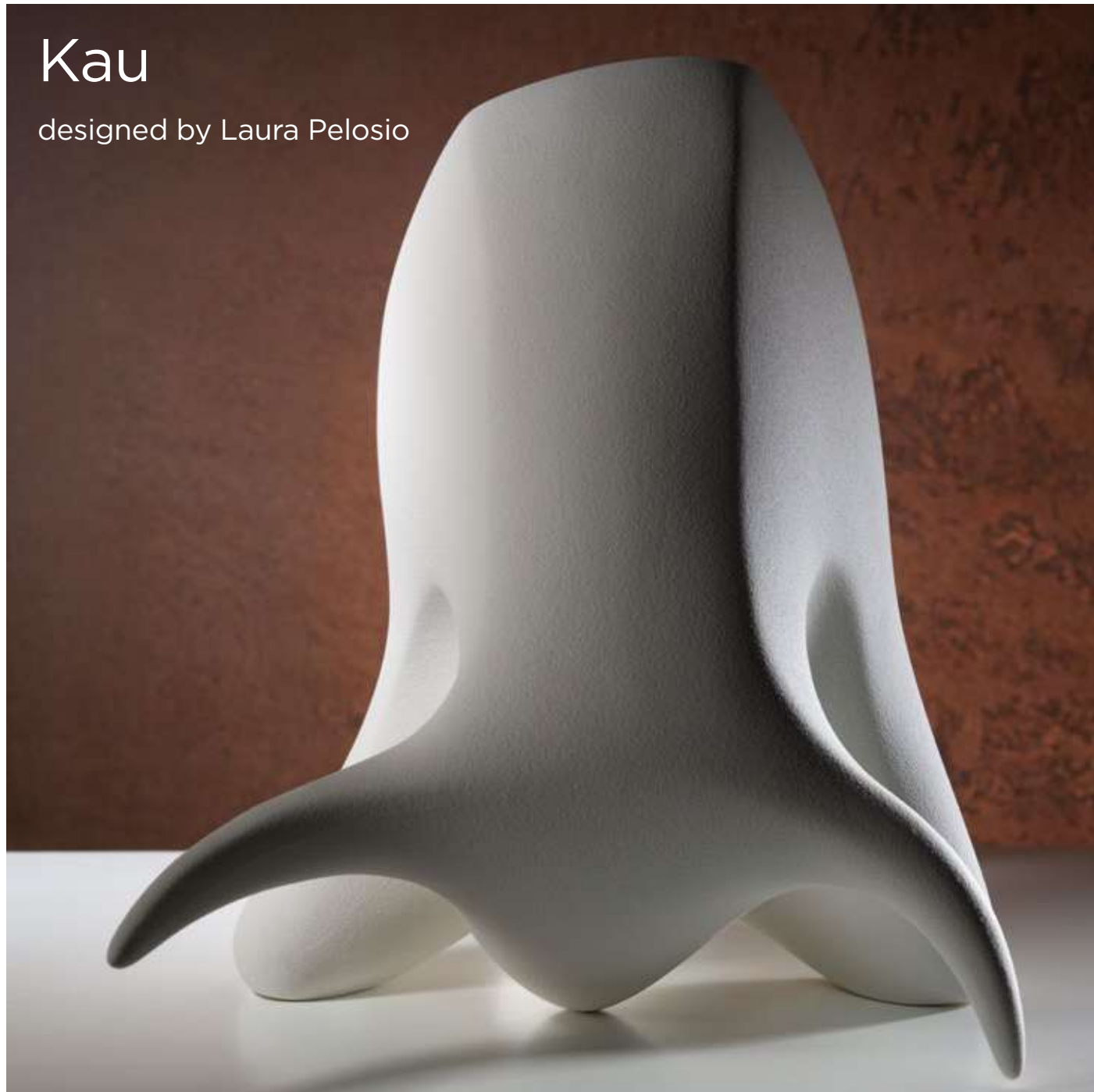
LAURA PELOSIO

Art Director di Lineasette, pone particolare attenzione al significato di ogni opera e alla relazione che questa instaura con chi la osserva. Concepisce l'arte come un mezzo indispensabile per migliorare l'ambiente in cui viviamo. **Irua**, **Kau** e **Augusta** sono forme, simboli e stilemi del passato, in cui il fascino dell'antico si riscopre come modernità contemporanea.

Art Director of Lineasette, she focuses on the meaning of each work and the relationship it establishes with the viewer. She conceives art as an essential means to enhance the environment in which we live. **Irua**, **Kau** and **Augusta** are forms, symbols, and stylistic elements from the past, where the charm of the ancient is rediscovered as contemporary modernity.

Kau

designed by Laura Pelosio



Kau

N1015 cm 40x26x30h



Augusta

designed by Laura Pelosio



Augusta

VM1007 cm 24x18x38h

Linee pure e geometrie semplici danno vita a oggetti che raccontano la bellezza del quotidiano. L'essenza si fa forma, e nella sobrietà dei gesti emerge una delicatezza intima, discreta, che celebra la poesia nascosta nelle piccole cose.

Pure lines and simple geometries give life to objects that tell the beauty of the everyday. Essence becomes form, and within the sobriety of gestures emerges an intimate delicacy, discreet yet powerful, celebrating the hidden poetry of small things.

ESSENZIALITÀ POESIA QUOTIDIANA

ESSENTIALITY: EVERYDAY POETRY

Hop

designed by Cristian Visentin



CRISTIAN VISENTIN

Architetto, designer e docente con base a Pavia, si occupa di industrial design, gioielli, grafica, arredamento d'interni, unendo funzionalità ed eleganza. Il suo stile si esprime in forme pulite, materiali ricercati e dettagli studiati con cura. **Hop**, con brocca e centrotavola, è una linea giocosa il cui dinamismo ricorda un hula hoop.

Architect, designer, and educator based in Pavia, he works in industrial design, jewelry, graphics, and interior design, combining functionality and elegance. His style is expressed through clean forms, refined materials, and carefully considered details. **Hop**, with pitcher and bowl, is a playful line whose dynamism evokes the hula hoop design and architecture.



Brocca Hop

VM1039 cm 14x14x30h



Centrotavola Hop

VS1039 cm 29x29x14h



Balani

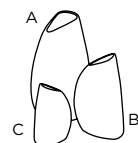
designed by Stefano Sanfilippo



STEFANO SANFILIPPO

Con sede a Palermo, intreccia architettura, interior e product design, con un approccio che nasce dall'osservazione del luogo e della natura come fonti di ispirazione. Oggetti di raffinata semplicità: **Balani** si ispira ai crostacei che crescono spontanei nei fondali marini, tra scogli e reti di pescatori. **Wave** cattura invece la potenza e il movimento delle onde, trasformandoli in un segno fluido e armonioso.

Based in Palermo, weaves together architecture, interior, and product design, guided by an approach that draws inspiration from place and nature. Objects of refined simplicity: **Balani** is inspired by crustaceans that grow naturally on the seabed, among rocks and fishermen's nets. **Wave** captures the power and movement of the sea, transforming them into a fluid and harmonious gesture.



Balani

VM1038A cm 21x16x35h

VM1038B cm 15x11x25h

VM1038C cm 12x08x18h



Wave

designed by Stefano Sanfilippo



Wave

VS1043 cm 38x26x09h



Wait

designed by Alberto Ghirardello



Wait

Y1045 cm 28x28x07h



ALBERTO GHIRARDELLO

Designer originario di Vicenza e con studio a Milano, insegna e lavora nel product e graphic design con uno stile giocoso, essenziale e contemporaneo.

Le sue creazioni uniscono funzionalità, ironia e semplicità.

Wait è un orologio dal tratto lineare e dallo stile pop, che invita a fermarsi, riflettere e godersi il momento.

A designer originally from Vicenza and now based in Milan, he teaches and works in product and graphic design with a playful, essential and contemporary style. His creations combine functionality, irony and simplicity. **Wait** is a clock with clean lines and a pop spirit, inviting you to pause, reflect and enjoy the moment.

Designer e Maestri Artigiani

Designers and Master Artisans

Siamo Designer e Maestri Artigiani, una grande famiglia. Dal 1977 creiamo opere in gres porcellanato, curando un design essenziale che doni l'emozione e l'unicità dell'artigianato italiano.

Dall'ideazione alla realizzazione, seguiamo ogni fase del processo creativo con attenzione alla qualità.

Designers and Master Artisans, we are one big family. Since 1977 we have been creating porcelain stoneware artworks, producing designs that truly showcase unique Italian craftsmanship.

From design to realization, we supervise every step of the creative process with attention to quality.



Il nostro laboratorio nasce a Marostica, nella Terra della Ceramica Veneta, dove fin dal 1700 si pratica l'antica arte che valorizza le risorse del territorio. Realizziamo opere di pregio ed eleganza utilizzando un materiale ceramico nobile, il gres porcellanato. Cotto a 1200°C, il gres diventa resistente, impermeabile e adatto ad ambienti esterni. Il rivestimento opaco e monocromatico conferisce originalità e riconoscibilità ad ogni creazione Lineasette.

Our workshop was born in Marostica, in the Land of Venetian Ceramics, where the ancient art that enhances the resources of the area has been practiced since the 1700s. We create fine and elegant artworks using a noble ceramic material, porcelain stoneware. Fired at 1200°C, porcelain stoneware becomes durable, waterproof and suitable for outdoor environments. The matte and monochromatic coating lends originality and recognition to each Lineasette creation.



I nostri colori

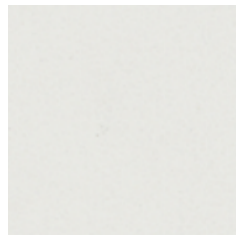
Our colors



CAO - Caolino



TR - Tortora



LA - Latte



GR - Grigio



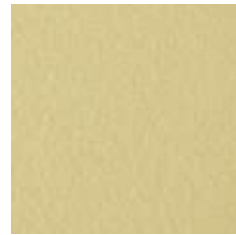
AR - Ardesia



FU - Fumo



RU - Ruggine



GN - Grano



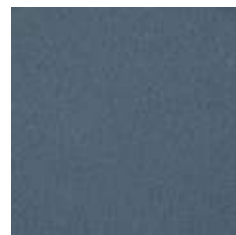
HI - Himalaya



BE - Berry



LI - Lichene



ONT - Ontario



BL - Blu



IN - India

SCOPRI IL CATALOGO IN
FORMATO DIGITALE



DISCOVER THE CATALOG
IN DIGITAL FORMAT

lineasette.com



@lineasette



Lineasette sas di Emanuele Bucco & c.
Via Luca Della Robbia 2, 36063 Marostica (VI) ITALY - Tel +39 0424 75487
www.lineasette.com info@lineasette.com